

池州九华山机场改扩建工程 水土保持监测季报

监测时段：2019年7月~2019年9月

(总第4期)

建设单位：安徽民航机场集团有限公司池州九华山机场分公司

监测单位：安徽禾美环保集团有限公司

2022年12月



1 建设项目概况

1.1 项目概况

工程名称：池州九华山机场改扩建工程

建设单位：安徽民航机场集团有限公司池州九华山机场分公司

建设地点：安徽省池州市贵池区东北部梅龙街道

建设性质：改扩建

建设规模：按 2030 年旅客吞吐量 190 万人次、货邮吞吐量 9500t 目标设计。将现有跑道向西北延长 400m 至 2800m；拆除西北端防吹坪并在延长后的跑道西北端新建防吹坪；将跑道东南端现有防吹坪尺寸由 30m×48m 延长为 60m×48m；在跑道延长端新建调头坪；新建 7 个 C 类站坪机位；在站坪与跑道间新建 1 条垂直联络滑行道；新建国内航站楼占地面积 9692.75hm²；改造原航站楼 7900m²；新建巡场路、灯光带道路及围界等附属设施；配套建设助航灯光、空管、供电、给排水、消防等飞行保障设施及辅助生产设施。

工程占地：项目建设占地总面积 98.10hm²，其中永久占地 91.03hm²、临时占地 7.07hm²。

工程土石方：工程土石方挖方总量 218.64 万 m³（含表土剥离 1.0 万 m³，土方 150.35 万 m³，石方 60.84 万 m³，淤泥 2.82 万 m³，建筑垃圾 3.63 万 m³），填方总量为 106.13 万 m³（含表土回填 1.0 万 m³，土方 41.47 万 m³，石方 60.84 万 m³，淤泥 2.82 万 m³）。本工程填方全部就近利用地基处理、沟塘淤泥、场内超高区域开挖的土石方，土石方经平衡调配后，产生余方 112.51 万 m³，（含土方 108.88 万 m³、建筑垃圾 3.63 万 m³），余方运往江南产业集中区，由园区管委会统一调运使用。

拆迁安置情况：根据调查，本项目不涉及拆迁安置。

专项设施改（迁）建：包括泄洪渠改道、征地范围内道路改道和供电线路迁移，占地面积 3.41hm²，为永久占地。

地理位置：本工程位于位于安徽省池州市贵池区东北部梅龙街道，长江下游南岸大同圩南部，西岔湖的西面，往东北约 9km 是大通河及铜陵市大通镇，距池州市区、铜陵市区和九华山风景区柯村基地约 20km，距长江约 3km。机场中

池州九华山机场改扩建工程水土保持监测季报

心地理坐标 E117°41'12", N30°44'25"。项目经济技术指标见表 1-1。

表 1-1 项目经济技术指标表

一、项目基本情况				
项目名称	池州九华山机场改扩建工程			
建设单位	安徽民航机场集团有限公司池州九华山机场分公司			
建设地点	安徽省池州市贵池区			
建设期	2018 年 10 月至 2022 年 12 月, 51 个月	工程性质	改扩建	
建设规模及技术指标	2030 年预计旅客吞吐量	190 万人次	2030 年货运吞吐量	9500t
	2030 年预计高峰小时旅客吞吐量		1081 人次	
	总投资 (万元)	75100.73	土建投资 (万元)	62176.87
二、项目组成及主要技术指标				
项目组成	占地面积			说明
	总面积	永久占地	临时占地	
飞行区	62.32	62.32	-	将现有跑道向西北延长 400m 至 2800m, 道面宽 45m, 两侧各设 1.5m 宽道肩; 新建西北端防吹坪, 尺寸为 60m×48m; 拆除西北端防吹坪尺寸为 30m×48m。跑道东南端现有防吹坪尺寸由 30m×48m 扩建为 60m×48m; 新建巡场路、灯光带及围界等附属设施。
航站区	17.77	17.77	-	主要包括新建航站楼和改造老航站楼, 新建停车场、货运区、特种车库、中心变电站、道口、消防水池及相应的道路停车场、管网、围界绿化等。
施工场地	2.98	-	2.98	主要包括机场用地范围外设置的 4 处施工场地
施工便道	4.09	-	4.09	主要包括 4 条施工便道
预留发展用地	7.53	7.53	-	为远期扩建的航站楼和社会停车场, 目前场地内布设了施工生活办公区、项目部和拌合站
专项设施改(迁)建工程	3.41	3.41	-	包括道路迁改、电力通信改线、渠道迁改等专项设施改迁建
合计	98.10	91.03	7.07	
三、项目土石方挖填工程量 (万 m ³)				
项目组成	挖方量	填方量	借方量	弃方量
飞行区	148.79	82.53	-	66.26
航站区	15.38	2.43	-	12.95
施工场地	2.38	0.45	-	1.93
施工便道	3.27	3.27	-	0
预留发展用地	40.54	9.17	-	31.37
专项设施改迁建工程	8.28	8.28	-	0
合计	218.64	106.13	-	112.51

1.2 项目水土保持防治责任区

1.2.1 项目占地面积

经方案核定，本工程用地包括飞行区、航站区、施工场地、施工便道、预留发展用地和专项设施改（迁）建工程六部分，征占土地总面积 98.10hm²，其中飞行区 62.32hm²，航站区 17.77hm²，施工场地 2.98hm²，施工便道 4.09hm²，预留发展用地 7.53hm²，专项设施改（迁）建工程 3.41hm²，均位于池州市贵池区。按用地性质分：永久占地 91.03hm²，临时占地 7.07hm²。按用地类型分：耕地 11.63hm²、林地 31.85hm²、交通运输用地 33.98hm²、水域及水利设施用地 6.95hm²、其他土地 13.56hm²。

1.2.2 水土流失防治责任范围

本项目水土流失防治责任范围为 98.1hm²，其中飞行区 62.32hm²，航站区 17.77hm²，施工场地 2.98hm²，施工便道 4.09hm²，预留发展用地 7.53hm²，专项设施改（迁）建工程 3.41hm²；占地类型包括耕地、林地、交通运输用地、水域及水利设施用地、其他土地。本项目土地利用现状及占地情况详见表 1.2-1。

表 1.2-1 项目占地面积及土地利用类型

防治分区	占地面积	占地类型					占地性质	
		耕地	林地	交通运输用地	水域及水利设施用地	其他土地	永久占地	临时占地
飞行区	62.32	8.69	11.14	23.21	5.72	13.56	62.32	
航站区	17.77	0	6.02	10.77	0.98	0	17.77	
施工场地	2.98	0	2.98	0	0	0		2.98
施工便道	4.09	0	4.09	0	0	0		4.09
预留发展用地区	7.53	0.44	6.84	0	0.25	0	7.53	
专项设施改（迁）建工程	3.41	2.5	0.78	0	0	0.13	3.41	
合计	98.1	11.63	31.85	33.98	6.95	13.69	91.03	7.07

1.2.3 水土流失防治分区

根据实地调查并结合方案内容，本项目共 6 个分区：飞行区防治区、航站区防治区、施工场地防治区、施工便道防治区、预留发展用地防治区和专项设施改（迁）建工程防治区。

池州九华山机场改扩建工程水土保持监测季报

表 1.2-2 工程水土流失防治分区表

防治分区	占地 (hm ²)	备注
飞行区	62.32	主要包括延长现有跑道 (延长 400m 至 2800m), 扩建站坪, 新建垂直联络道、灯光带及相应配套设施。
航站区	17.77	主要包括改扩建航站楼, 新建货运站、特种车库、变电站、停车场等附属设施。
施工场地	2.98	主要包括机场用地范围外设置的 4 处施工场地。
施工便道	4.09	主要包括 4 条施工便道, 长 3893m。
预留发展用地区	7.53	位于场地东南侧, 本期场平至新建停车场标高。
专项设施改(迁)建工程	3.41	包括道路迁改、电力通信改线、渠道迁改等专项设施改(迁)建工程。
合计	98.1	/

2 主设与方案拟定的水土流失防治措施

2.1 工程措施

(1) 飞行区：场地平整 48.4hm²、土地改良 48.40hm²、明沟（盖板明沟）735m、平台沟 1500m、急流槽 300m、坡脚排水沟 273m、方格网植草护坡 3.75 万 m²。

(2) 航站区：场地平整 10.94hm²、土地改良 10.94hm²、雨水管 3350m、平台沟 552m、急流槽 100m、坡脚排水沟 400m、消力坎 2 座、方格网植草护坡 0.5hm²。

(3) 施工场地区：场地平整 2.73hm²、土地改良 2.73hm²、平台沟 440m、急流槽 64m、坡脚排水沟 460m、消力坎 2 座。

(4) 施工便道区：场地平整 1.79hm²、土地改良 1.79hm²、平台沟 1050m、急流槽 200m、坡脚排水沟 1100m、消力坎 2 个。

(5) 预留发展用地区：场地平整 7.23hm²、土地改良 7.23hm²、平台沟 311m、急流槽 60m、截、排水沟 320m、消力坎 2 座、方格网植草护坡 0.30 万 m²。

(6) 专项设施改（迁）建工程区：场地平整 1.0hm²、土地改良 1.0hm²、表土剥离 1.0 万 m³，表土回填 1.0 万 m³，排水沟 690m、砼生态连锁砖护坡 3634m²。

2.2 植物措施

(1) 飞行区：喷播草灌护坡 1712m²、土面区绿化 48.40hm²。

(2) 航站区：喷播草灌护坡 500m²、园林绿化 10.94hm²。

(3) 施工场地区：喷播草灌护坡 0.25 万 m²、撒播草籽 2.18 万 m²，铺植草皮 0.55 万 m²。

(4) 施工便道区：喷播草灌护坡 2.30 万 m²、撒播草籽 1.79 万 m²。

(5) 预留发展用地区：撒播草籽 7.23 万 m²。

(6) 专项设施改（迁）建工程区：草皮护坡 2014m²、撒播草籽 1.0hm²。

2.3 临时措施

(1) 飞行区：临时排水沟 2200m、沉砂池 8 座、苫布苫盖 5.55 万 m²、挡土埂 1790m、木栅栏 70m。

(2) 航站区：排水沟 550m、沉砂池 2 座、苫布覆盖 3.80 万 m²、木栅栏 70m。

(3) 施工场地区：排水沟 630m、沉砂池 8 座、苫布覆盖 0.5 万 m²、挡土

埂 100m。

(4) 施工便道区：排水沟 3893m、沉沙池 8 座、挡土埂 1100m、苫布覆盖 200m²。

(5) 预留发展用地区：苫布覆盖 0.53 万 m²、排水沟 1000m、沉沙池 2 座、挡土埂 200m。

(6) 专项设施改（迁）建工程区：挡土埂 400m、排水沟 690m、沉沙池 1 座。

3 水土保持监测进度

3.1 主体工程进度

主体工程已于 2018 年 10 月正式开工，计划于 2024 年 12 月完工，水土保持措施也计划在这段时间内完成。本季度项目主要工作内容为对预留发展用地等区域场平至设计标高，扰动面积共计约 7.53hm²，开挖土方 10.47 万 m³，回填土方 7.26 万 m³，余方 3.21 万 m³ 运往皖江江南新兴产业集中区，由园区管委会统一调运使用。

3.2 水土保持工程进度

1、工程措施

- (1) 飞行区：本季度未新增工程措施；
- (2) 航站区：本季度未新增工程措施；
- (3) 施工场地区：本季度未新增工程措施；
- (4) 施工便道区：本季度未新增工程措施；
- (5) 预留发展用地区：本季度新增场地平整 1.72hm²、新建截、排水沟 320m；
- (6) 专项设施改（迁）建工程区：本季度未新增工程措施。

2、植物措施

- (1) 飞行区：本季度未新增植物措施；
- (2) 航站区：本季度未新增植物措施；
- (3) 施工场地区：本季度未新增植物措施；
- (4) 施工便道区：本季度未新增植物措施；
- (5) 预留发展用地区：本季度未新增植物措施；
- (6) 专项设施改（迁）建工程区：本季度未新增植物措施。

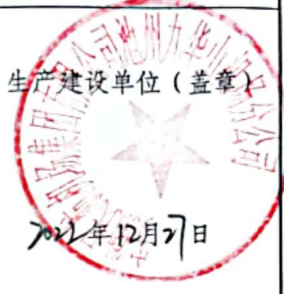
3、临时措施

- (1) 飞行区：本季度未新增临时措施；
- (2) 航站区：本季度未新增临时措施；
- (3) 施工场地区：本季度未新增临时措施；
- (4) 施工便道区：本季度未新增临时措施；

- (5) 预留发展用地区：本季度新增苫布临时苫盖 0.07hm²；
- (6) 专项设施改（迁）建工程区：本季度未新增临时措施。

附件 1 水土保持监测季度报告表

监测时段：2019年7月1日至2019年9月30日

项目名称		池州九华山机场改扩建工程			
建设单位	安徽民航机场集团有限公司 池州九华山机场分公司	监测项目负责人（签字）： 胡家敏 2022年12月26日	生产建设单位（盖章） 		
联系人及电话	凌贤栋/13955520350				
监测单位	安徽禾美环保集团有限公司				
填表人及电话	胡家敏/15665568689				
主体工程 工程进度	截止2019年9月底，本季度项目主要工作内容为对预留发展用地等区域场平至设计标高，扰动面积共计约7.53hm ² ，开挖土方10.47万m ³ ，回填土方7.26万m ³ ，土方3.21万m ³ 运往皖江江南新兴产业集中区，由园区管委会统一调运使用。				
指 标		设计总量	本季度	累计	备注
扰动土 地面积 (hm ²)	合计	98.1	2.02	7.53	
	飞行区	62.32	/	/	
	航站区	17.77	/	/	
	施工场地区	2.98	/	/	
	施工便道区	4.09	/	/	
	预留发展用地区	7.53	2.02	7.53	
	专项设施改(迁)建工程区	3.41	/	/	
取土(石)场数量(个)		/	/	/	
弃土(渣)场数量(个)			/	/	
水土保持 工程进度	工程措施				(详见附表1)
	植物措施				(详见附表2)
	临时措施				(详见附表3)
水土流 失影响 因子	降雨量(mm)	138.5			2019.7.1~2019.9.30
	最大24小时降雨(mm)	58.4			2019.7.13
水土流失量(t)		8154	6.2	19.9	2019.7.1~2019.9.30
水土流失灾害事件		无			

<p>存在问题与建议</p>	<p>本项目本季度为补报监测季报，故项目本季度施工时存在问题不再列出。</p>
----------------	---

附表1 水土保持工程措施进度记录表

防治分区	防治措施	单位	方案设计	本季度	累计	备注
飞行区	1.土地整治◆					主设已列
	(1) 场地平整	hm ²	48.4	0	0	
	(2) 土地改良	hm ²	48.4	0	0	
	2.排水工程					
	(1) 明沟(盖板明沟)◆	m	2620.34	0	0	主设已列
	(2) 平台沟	m	1500	0	0	
	(3) 急流槽	m	300	0	0	
	(4) 坡脚排水沟◆	m	970.89	0	0	主设已列
	(5) 消力坎	座	6	0	0	
	3.边坡防护◆					主设已列
(1) 方格网骨架植草护坡	hm ²	4.27	0	0		
航站区	1.土地整治◆					主设已列
	(1) 场地平整	hm ²	10.94	0	0	
	(2) 土地改良	hm ²	10.94	0	0	
	2.排水工程					
	(1) 雨水管◆	m	3350	0	0	主设已列
	(2) 平台沟	m	552	0	0	
	(3) 急流槽	m	100	0	0	
	(4) 坡脚排水沟◆	m	400	0	0	主设已列
	(5) 消力坎	座	2	0	0	
	3.边坡防护◆					主设已列
(1) 喷播草灌护坡		500	0	0		
施工场地	1.土地整治					
	(1) 场地平整	hm ²	2.73	0	0	
	(2) 土地改良	hm ²	2.73	0	0	
	2.排水工程					
	(1) 平台沟	m	440	0	0	
	(2) 急流槽	m	64	0	0	
	(3) 截水沟、坡脚排水沟◆		460			主设已列
(4) 消力坎		2				
施工便道	1.土地整治					
	(1) 场地平整	hm ²	1.79	0	0	
	(2) 土地改良	hm ²	1.79	0	0	
	2.排水工程					
	(1) 平台沟	m	1050	0	0	
	(2) 急流槽	m	200	0	0	
	(3) 截水沟、坡脚排水沟◆	m	1100	0	0	主设已列
(4) 消力坎	座	2	0	0		
预留发展地区	1.土地整治◆					主设已列
	(1) 场地平整	hm ²	7.23	1.72	7.23	
	(2) 土地改良	hm ²	7.23	0	0	
	2.排水工程					
(1) 平台沟	m	311	0	0		

池州九华山机场改扩建工程水土保持监测季报

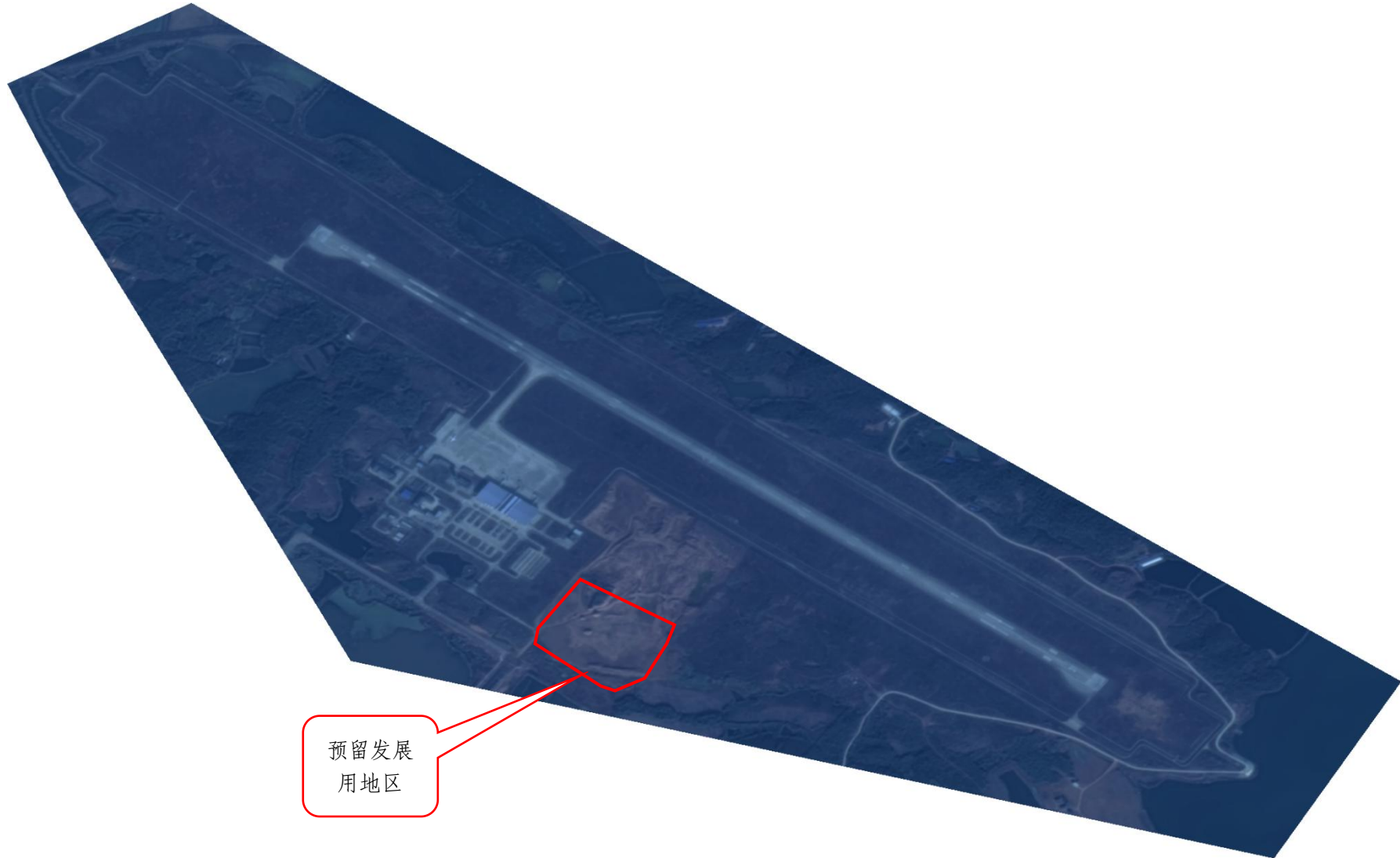
	(2) 急流槽	m	60	0	0	
	(3) 截、排水沟◆	m	320	320	320	主设已列
	(4) 消力坎	座	2	0	0	
	3.边坡防护◆			0	0	主设已列
	(1) 方格网骨架植草护坡	hm ²	0.3	0	0	
专项 设施 改 (迁) 建 工 程	1.土地整治					
	(1) 场地平整	hm ²	1.0	0	0	
	(2) 土地改良	hm ²	1.0	0	0	
	(3) 表土剥离	万 m ³	1.0	0	0	
	(4) 表土回覆	万 m ³	1.0	0	0	
	2.排水工程					
	(1) 排水沟◆	m	690	0	0	主设已列
	3.护坡工程					
	(1) 砼生态连锁砖护◆	m ²	3634	0	0	主设已列

附表 2 水土保持植物措施进度记录表

防治分区	防治措施	单位	方案设计	本季度	累计	备注
飞行区	1.边坡防护◆					
	(1) 喷播草灌护坡	m ²	1712			主设已列
	2.绿化工程◆					
航站区	(1) 铺设草皮	hm ²	48.4			主设已列
	1.边坡防护◆					
	(1) 方格网植草护坡	hm ²	0.5			主设已列
施工场地	2.绿化工程◆					
	(1) 园林绿化	hm ²	10.94			主设已列
	1.边坡防护					
	(1) 喷播草灌护坡	hm ²	0.25			
	2.植被恢复工程					
施工便道	(1) 撒播草籽	hm ²	2.18			
	(2) 草皮铺植	hm ²	0.55			
	1.边坡防护					
	(1) 喷播草灌护坡	hm ²	2.3			
预留发展 用地区	2.植被恢复工程					
	(1) 撒播草籽	hm ²	1.79			
专项设施 改(迁) 建工程	1.绿化工程					
	(1) 播撒草籽	hm ²	7.23			
	1.护坡工程					
专项设施 改(迁) 建工程	(1) 草皮护坡◆	m ²	2014			主设已列
	2.绿化工程					
	(1) 播撒草籽	hm ²	1.0			

附表3 水土保持临时措施进度记录表

防治分区	防治措施	单位	方案设计	本季度	累计	备注
飞行区	1.排水沟	m	2200	0	0	
	2.沉砂池	座	8	0	0	
	3.苫布覆盖	hm ²	5.55	0	0	
	4.挡土埂	m	1790	0	0	
	5.木栅栏	m	70	0	0	
航站区	1.排水沟	m	550	0	0	
	2.沉砂池	座	2	0	0	
	3.苫布覆盖	hm ²	3.80	0	0	
	4.木栅栏	m	70	0	0	
施工场地	1.排水沟	m	700	0	0	/
	2.沉砂池	座	8	0	0	
	3.苫布覆盖	hm ²	0.5	0	0	
	4.挡土埂	m	100	0	0	
施工便道	1.排水沟	m	3893	0	0	
	2.沉砂池	座	8	0	0	
	3.苫布覆盖	m ²	200	0	0	
	4.挡土埂	m	1100	0	0	
预留发展用地区	1.排水沟	m	1000	0	1000	
	2.沉砂池	座	2	0	2	
	3.苫布覆盖	hm ²	0.53	0.07	0.43	
	4.挡土埂	m	200	0	0	
专项设施改(迁)建工程	1.挡土埂	m	400	0	0	
	2.排水沟	m	690	0	0	
	3.沉砂池	座	1	0	0	



项目施工进度遥感影像资料